



Statens vegvesen

VEISERVICE AS
Håndverksveien 8
1405 LANGHUS

Behandlende enhet:
Transport og samfunn

Saksbehandler/telefon:
Kari Martini Momrak / 99563935

Vår referanse:
26/78737-5

Deres referanse:

Vår dato:
19.03.2026

Tillatelse til arbeidsvarsling – Grev Wedels plass montering av tårnkran med utligger – spesiell – EV18, KV21508 – Oslo – APV20262770-T1

Vi viser til søknad av: **16. mars 2026**

Ansvar for utførelse og oppfølging av arbeidsvarslingsplanen (vedlagte dokumenter) etter skiltforskriften § 33 nr. 2 tillegges ansvarlig for arbeidsvarsling: **VEISERVICE AS**

Vedtaket vil være gyldig i tidsperioden **20. mars 2026 – 27. mars 2026** og i henhold til angitt tidsperiode under spesielle vilkår.

Vedtaket er gyldig fra det tidspunkt skilt/utstyr/veioppmerking er satt opp og avdekket.

Spesielle vilkår for risikoreducerende tiltak

Viser til skisser angitt i filvedlegg til søknaden.

De risikoreducerende tiltakene angitt i søknadens **skisse 1** kan benyttes i følgende tidsperiode:

- Varsling/infoskilt – Gjelder i arbeidstiden
- Hindermarkering – Gjelder i arbeidstiden
- Omkjøring stengt veg – Gjelder i arbeidstiden
- Delvis stengt veg – Gjelder i arbeidstiden

Postadresse
Statens vegvesen
Transport og samfunn
Postboks 1010 Nordre Ål
2605 LILLEHAMMER

Telefon: 22 07 30 00
firmapost@vegvesen.no
Org.nr: 971032081

Kontoradresse
Innspurten 11C
0663 OSLO

Fakturaadresse
Statens vegvesen
Fakturamottak DFØ
Postboks 4710 Torgarden
7468 Trondheim

Tversgående sikring – Gjelder i arbeidstiden

Gjerde – Gjelder i arbeidstiden

Alternativt tilbud for myke trafikanter – Gjelder i arbeidstiden

Hjelpeperson for myke trafikanter – Gjelder i arbeidstiden

Mandag	Tirsdag	Onsdag	Torsdag	Fredag	Lørdag	Søndag
22:00–23:59 00:00–06:00	22:00–23:59 00:00–06:00	22:00–23:59 00:00–06:00	22:00–23:59 00:00–06:00	22:00–23:59 00:00–06:00	22:00–23:59 00:00–06:00	22:00–23:59 00:00–06:00

De risikoreduserende tiltakene angitt i søknadens **skisse 2** kan benyttes i følgende tidsperiode:

Helt stengt veg – Gjelder i arbeidstiden

Tversgående sikring – Gjelder i arbeidstiden

Mandag	Tirsdag	Onsdag	Torsdag	Fredag	Lørdag	Søndag
22:00–23:59 00:00–06:00	22:00–23:59 00:00–06:00	22:00–23:59 00:00–06:00	22:00–23:59 00:00–06:00	22:00–23:59 00:00–06:00	22:00–23:59 00:00–06:00	22:00–23:59 00:00–06:00

De risikoreduserende tiltakene angitt i søknadens **skisse 3** kan benyttes i følgende tidsperiode:

Omkjøring stengt veg – Gjelder i arbeidstiden

Mandag	Tirsdag	Onsdag	Torsdag	Fredag	Lørdag	Søndag
22:00–23:59 00:00–06:00	22:00–23:59 00:00–06:00	22:00–23:59 00:00–06:00	22:00–23:59 00:00–06:00	22:00–23:59 00:00–06:00	22:00–23:59 00:00–06:00	22:00–23:59 00:00–06:00

Spesielle vilkår for arbeidstid:

Det tillates sperring på følgende datoer:

20. – 21. mars

23. – 24. mars

25. – 26. mars

26. – 27. mars

Spesielle vilkår for arbeidsområdet:

Avkjøringsrampe fra Operatunnelen til Grev Wedels plass stenges av VTS øst. Ansvarshavende / stedsansvarlig skal melde ifra til VTS på telefon minimum 30 min før sperring.

Informasjon til Vegtrafikksentralen

Minimum 2 dager før oppstart av arbeidet, og umiddelbart etter avslutning må Vegtrafikksentralen informeres. Dette gjøres ved å aktivere tillatelsen før oppstart og ved å deaktivere etter at hele arbeidet er avsluttet. Dette gjøres på Din side på vegvesen.no. For mer informasjon se: <https://www.vegvesen.no/fag/veg-og-gate/arbeidsvarsling/svar-pa-soknad-om-arbeidsvarsling/>

Loggbok

Det skal føres loggbok for tiltakene inklusiv sikring jf. Håndbok N301 Arbeid på og ved veg. Loggbok returneres til apvoslo@vegvesen.no. Loggbok må merkes med samme tekst som i overskriften på dette dokumentet.

Loggbok ligger her: <https://www.vegvesen.no/fag/veg-og-gate/arbeidsvarsling/sok-om-a-varsle-og-sikre-arbeid/svar-pa-soknad-om-arbeidsvarsling/>

Dokumentasjon

Kopi av all dokumentasjon som inngår i tillatelsen skal oppbevares på arbeidsstedet.

Generelle vilkår

Eventuelle innvilgede fravik gjelder foran tilsvarende generelle vilkår, og ligger som vedlegg til dette vedtaket.

Arbeidet skal varsles og sikres i henhold til vegnormal N301 «Arbeid på og ved veg» kapittel 3, 4 og 5, og vedlagte skisser.

Bestemmelsene i skiltforskriften og vegnormal N301 «Arbeid på og ved veg» kapittel 2 og tillegg A gjelder for arbeidet.

Kopi av all dokumentasjon som inngår i tillatelsen skal oppbevares på arbeidsstedet, jfr. skiltforskriften § 33 nr. 3.

Dersom det er behov for endring, arbeidets karakter endrer seg, eller varslings- og sikringsplanen av andre grunner ikke er tilfredsstillende etter formål i vegnormal, skal det sendes revidert arbeidsvarslingssøknad til Statens vegvesen for ny vurdering.

Hjemmelsgrunnlag

Med hjemmel i forskrift 7. oktober 2005 nr. 1219 (skiltforskriften) §§ 29 og 30 godkjennes bruk av andre offentlige skilt og veioppmerking i samsvar med vedlagte dokumenter.

Med hjemmel i forskrift 7. oktober 2005 nr. 1219 (skiltforskriften) §§ 26, 28, 30 og 32, og vegtrafikkloven § 7 treffes vedtak i samsvar med vedlagte dokumenter om bruk av

- Varsling/infoskilt
- Hindermarkering
- Omkjøring stengt veg
- Delvis stengt veg
- Helt stengt veg
- Tversgående sikring
- Gjerde
- Alternativt tilbud for myke trafikanter
- Hjelpeperson for myke trafikanter

Med hilsen

Ragnhild Meisfjord
seksjonsleder

Kari Martini Momrak
saksbehandler

Dokumentet er godkjent elektronisk og har derfor ingen håndskrevne signaturer.

Kopi

A4 FISKEBRYGGA AS v/ Jan-Erik Kristiansen

CONNECT BUS EKSPRESS AS, Postboks 544, 1411 KOLBOTN

CONNECT BUS EKSPRESS AS, Postboks 544, 1411 KOLBOTN

Marius I. Fekete

OSLO KOMMUNE BRANN- OG REDNINGSETATEN, Østensjøveien 27, 0661 OSLO

Oslo politidistrikt arbeidsvarsling,

Oslo universitetssykehus arbeidsvarsling,

RUTER AS, Postboks 1030 Sentrum, 0104 OSLO

Unibuss AS,

Vaktbil VTS øst,

VEISERVICE AS

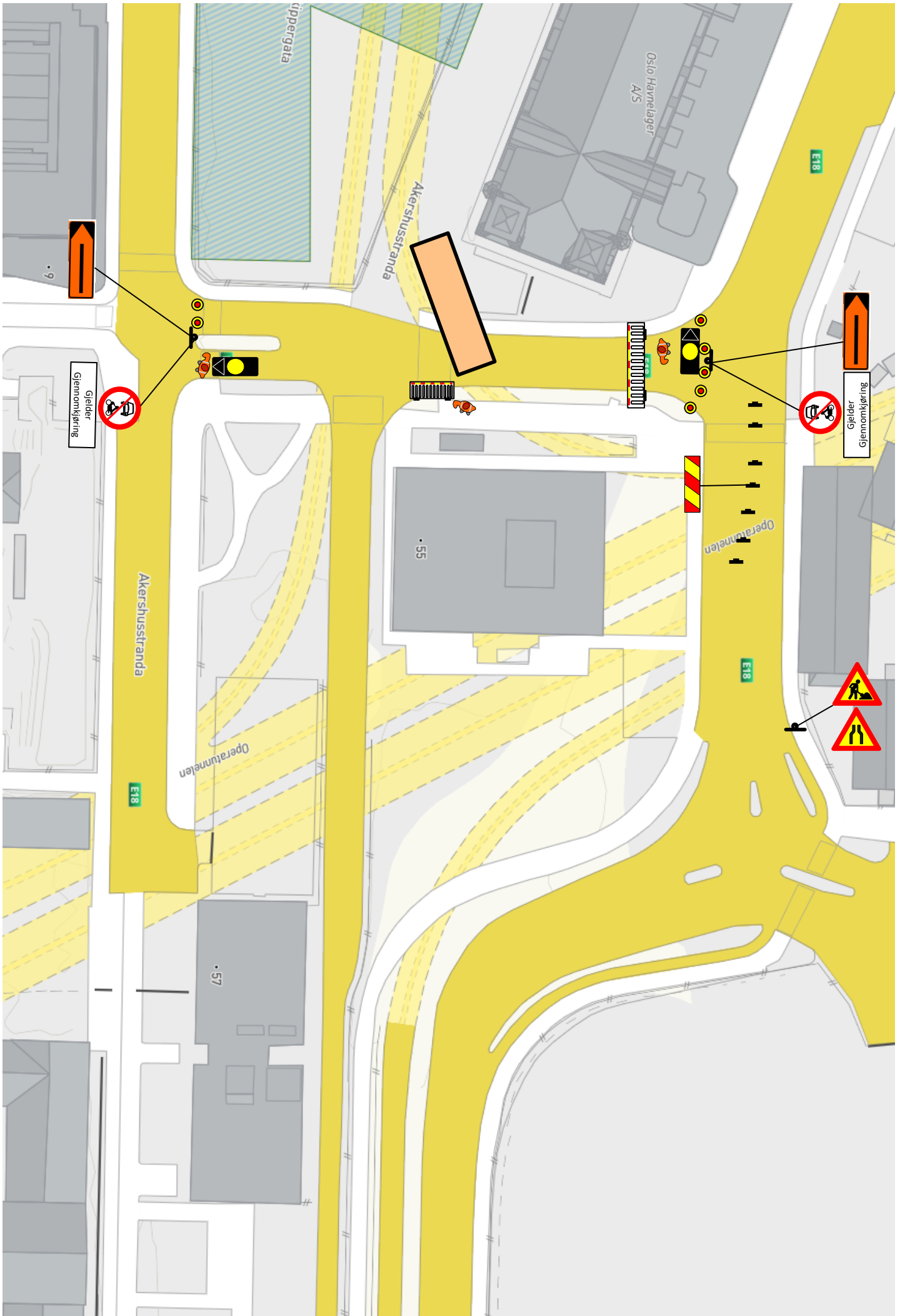
VTS - arbeidsvarsling,

Vy,

Brakar, Bragernes torg 1, 3017 DRAMMEN

Brakar AS, Bragernes torg 1, Postboks 3, Bragernes, 3001 DRAMMEN

BRAKAR AS, BRAGERNES TORG 1, 3017 DRAMMEN





Søknad om arbeidsvarsling

Montering av tårnkran med utligger

Søknadsinformasjon

Prosjekttittel			
Montering av tårnkran med utligger			
Plantype			
Spesiell			
Kontaktperson for søknaden			
Fornavn	Etternavn	Telefonnummer	E-postadresse
MORTEN	KOLSTAD	90742806	morten@driiv.no

Område

Arbeidsområde				
Arbeidssted	Punkt	Vegreferanse	Fartsgrenser	Høyeste ÅDT
Arbeidssted 1	Fra	EV18 S55D20 m29	40	4000
	Til	EV18 S55D10 m54		
Vegarbeidsområde				
Varslingspunkt	Vegreferanse	Fartsgrense	ÅDT	
Varslingspunkt 1	EV18 S55D20 m27	40	1500	
Varslingspunkt 2	EV18 S55D10 m60	40	4000	
Varslingspunkt 3	EV18 S55D30 m60	40	4500	
Varslingspunkt 4	EV18 S55D1 m6605 KD1 m43	70	4500	
Varslingspunkt 5	EV18 S55D40 m164	40	1500	
Varslingspunkt 6	EV18 S55D10 m380	40	7000	
Varslingspunkt 7	KV21508 S1D1 m186	40	4620	
Varslingspunkt 8	EV18 S55D10 m1688	40	8000	
Varslingspunkt 9	EV18 S55D10 m1882	40	7800	



Periode

Merk! Dette er kun ønsket arbeidstid. Tillatt arbeidstid blir definert i tillatelsen.

Fra	Til	Arbeidets varighet	Arbeidsdager	Arbeidstider
20. 03 .2026	27. 03 .2026	4 dager	Alle dager	kl. 22 : 00— 06 : 00

Risikoforhold

Kartlegging av risikoforhold skal gjøres for å avdekke faremomenter i trafikken forbi arbeidsområdet. Denne kartleggingen skal supplere risikovurderingen som entreprenør skal gjøre for forholdene internt på arbeidsområdet.

Hvilke arbeidstyper skal utføres på området?

Vedlikehold / drift

Beskrivelse av arbeidet

I forbindelse med bygging av A4 Fiskebrygga, skal det monteres opp tårnkran. Utligger på denne må monteres over Langkaia / Grev Wedels plass

Alt arbeid med montering, gjøres fra byggeplassen. Grev Wedels plass stenges mellom Langkaia og Skippergata. Dette er grunnet sikkerhetssyn under montering av utligger på tårnkran, det skal ikke arbeides i

Grev Wedels plass. Dette skal utføres i løpet av 3 dager, men ikke sammenhengende. Fra 20.03.26 kl 22:00 til 21.03.26 kl 06:00, 23.03.26 kl 22:00 til 24.03.26 kl 06:00, 25.03.26 kl 22:00 – 26.03.26 kl 06:00, 26.03.26 kl 23:00 til 27.03.26 kl 06:00

Avkjøringsrampe fra Operatunnelen og opp til Grev Wedels plass (Danskeløpet) stenges.

Dette gjøres av sikkerhets tiltak. Her brukes det TMA bil som tversgående sikring etter bommen. VTS stenger avkjøringsrampe, ved bruk av KS.

Her brukes det sperrevakter, når veien er stengt.

Det brukes også trafikkvakter som veileder myke trafikanter forbi arbeidsområdet, og på fortau på motsatt side av veien. Fortau er delvis stengt her fra før, på pågående vedtak.

Hvilke trafikanter ferdes i området?

Fotgjengere

Kollektivtransport

Bilister

Tungtransport

Hvilke risikoreduserende tiltak skal utføres?

Stengt veg – Omkjøring stengt veg

Grev Wedels plass stenges helt mellom Langkaia og Skippergata. Det skiltes omkjøring.

Gjelder når arbeidet pågår

Stengt veg – Delvis stengt veg

Rent svingfelt venstre i Langkaia retning Oslo S, stenges mens arbeidet pågår.

Gjelder når arbeidet pågår

Stengt veg – Helt stengt veg

Avkjørings rampe fra Opera tunnelen og opp til Grev Wedels plass (Danskeløpet), stenges med bom og TMA bil, og bruk av KS.

Gjelder når arbeidet pågår

Trafikkregulering for myke trafikanter – Alternativt tilbud

Myke trafikanter henvises til fortau på motsatt side av veien.

Gjelder når arbeidet pågår

Trafikkregulering for myke trafikanter – Hjelpeperson

Det vil være trafikkvakter, som veileder gående trafikanter over på fortauet, som er på motsatt side av det som er stengt.

Gjelder når arbeidet pågår

Varsling – Varsling/infoskilt

Det skiltes opp med 306.1/808, 713 og 560 skilte , 110/106

Gjelder når arbeidet pågår

Varsling – Hindermarkering

Det brukes 940, for å stenge veien.
Det brukes 906V, for å stenge feltet inn til Grev Wedels plass i Langkaia

Gjelder når arbeidet pågår

Sikring – Tversgående

TMA bil brukes i Danskeløpet som tversgående sikring

Gjelder når arbeidet pågår

Sikring – Gjerde

Det brukes gjerder med refleks, for stenging av fortau.

Gjelder når arbeidet pågår

Kontaktinformasjon

Byggherre**Bedrift**

A4 FISKEBRYGGA AS
(999215408)

Kontaktperson

Jan-Erik Kristiansen

Telefonnummer

90749924

E-postadresse

jan-erik.kristiansen@vedal.no

Utfører av arbeid**Utførende entreprenør**CRANE NORWAY OSLO AS
(917669716)**Ansvarlig for arbeidsvarsling**VEISERVICE AS
(931238434)**E-postadresse til varslingsansvarlig**

morten@driiv.no

Ansvarshavende**Navn**

Marius I. Fekete

Mobiltelefonnummer

98254420

E-postadresse

marius@kbull.no

Kompetansebevis (gyldig til)kurs_Marius I. Fekete_AVK2 Marius Imingen Fekete
14.03.2029.jpg (14. 03 .2029)**Stedsansvarlig**

Det er bekreftet at personene som er valgt som stedsansvarlige har fått nødvendig opplæring for denne rollen

Navn

Wictor Szewczyk

Mobiltelefonnummer

94227815

Mads Lundbye

45020501

Sofie Kjoshagen Kolstad

45028832

Daniel Holter Hansen

95823216

Skisser

Skisse 1 – Skisse_1_EV18 Langkaia – Grev Wedels plass – montering av tårnkran.vsd

- Varsling/infoskilt – Gjelder når arbeidet pågår
- Hindermarkering – Gjelder når arbeidet pågår
- Omkjøring stengt veg – Gjelder når arbeidet pågår
- Delvis stengt veg – Gjelder når arbeidet pågår
- Tversgående – Gjelder når arbeidet pågår
- Gjerde – Gjelder når arbeidet pågår
- Alternativt tilbud – Gjelder når arbeidet pågår
- Hjelpeperson – Gjelder når arbeidet pågår

Skisse 2 – Skisse_2_EV18 Langkaia – Grev Wedels plass – montering av tårnkran – stening av EV18 Danskeløpet.vsd

- Helt stengt veg – Gjelder når arbeidet pågår
- Tversgående – Gjelder når arbeidet pågår

Skisse 3 – Skisse_3_EV18 Langkaia – Grev Wedels plass – montering av tårnkran – omkjøring.vsd

- Omkjøring stengt veg – Gjelder når arbeidet pågår